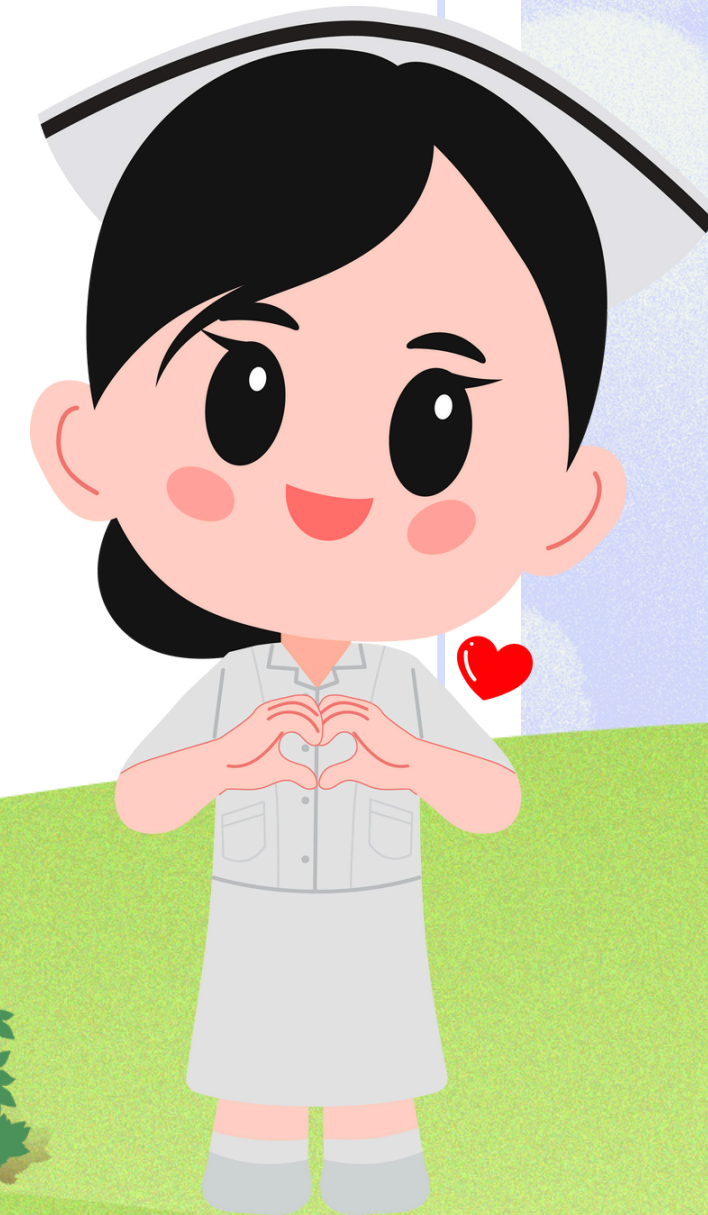
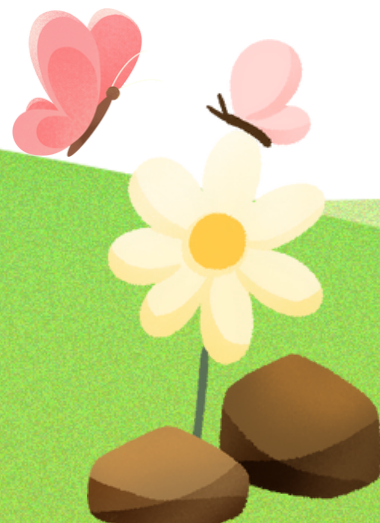


แผนการประเมิน

สมรรถนะ

การพยาบาล





แผนการประเมินสมรรถนะพยาบาล		ผู้รับผิดชอบ	ผู้ติดตาม
ประเมินสมรรถนะ พ.ย. 68 1. CC 2. MC 3. FCC 4. FCS	<div style="display: flex; justify-content: space-around;"> <div style="text-align: center;"> <p>หัวหน้าพยาบาล</p> <p>↓</p> <p>รองหัวหน้าพยาบาล/ หัวหน้ากลุ่มงาน</p> </div> <div style="text-align: center;"> <p>หัวหน้ากลุ่มงาน</p> <p>↓</p> <p>ผู้บริหารระดับต้น/ ก่อนระดับต้น / เวรตรวจการ</p> </div> <div style="text-align: center;"> <p>หัวหน้าตึก / งาน</p> <p>↓</p> <p>พยาบาลปฏิบัติงาน 5 ระดับ</p> </div> </div>	ผู้ประเมินแต่ละระดับ	
ก.ค. 68	<div style="display: flex; justify-content: space-around;"> <div style="text-align: center;"> <p>รวบรวม วิเคราะห์ ผลการประเมินสมรรถนะ ถ้าต่ำกว่ามาตรฐานต้องได้รับการพัฒนา</p> </div> <div style="text-align: center;"> <p>CC, MC, FCC</p> </div> <div style="text-align: center;"> <p>FCS</p> </div> </div>	คุณเพียงดาว / พัทธรา	
ส.ค. 68	<div style="text-align: center;"> <p>วางแผนพัฒนาสมรรถนะ / จัดลำดับความสำคัญของสมรรถนะที่ต้องพัฒนา</p> </div>	IDP	ทีมวิชาการ / ทีมบริหาร
ก.ย. 68	<div style="display: flex; justify-content: space-around;"> <div style="text-align: center;"> <p>จัดทำโครงการพัฒนาสมรรถนะ เช่น ฝึกอบรม</p> </div> <div style="text-align: center;"> <p>OJT/In-S/Out/S</p> </div> </div>		ทีมวิชาการร่วมสนับสนุน / ทีมวิชาการ
ต.ค. 68 - เม.ย. 69	<div style="text-align: center;"> <p>ดำเนินการจัดทำโครงการตามแผน</p> </div>		ทีมวิชาการร่วมสนับสนุน
พ.ค. 69	<div style="text-align: center;"> <p>ติดตาม / ประเมินผลโครงการ</p> </div>		ทีมวิชาการ / ทีมบริหาร

แบบประเมินสมรรถนะรายบุคคล ผู้บริหารทางการแพทย์ (รองหัวหน้าพยาบาล) กลุ่มภารกิจด้านการพยาบาล โรงพยาบาลพระจอมเกล้า จังหวัดเพชรบุรี

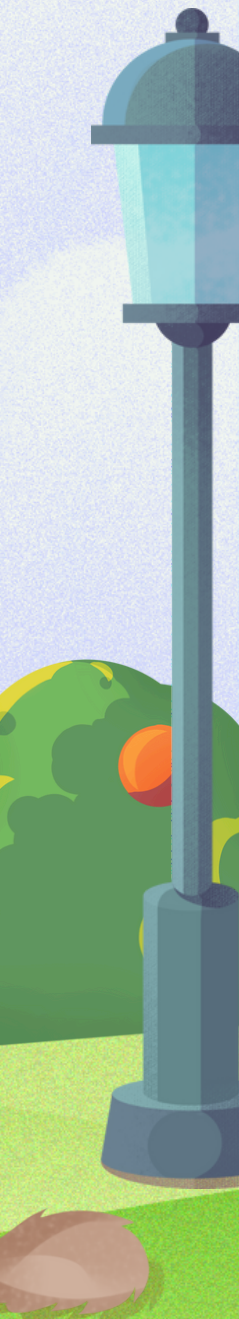
ชื่อ-นามสกุล.....

ระดับ.....

ประจำปี.....

ผู้ประเมิน

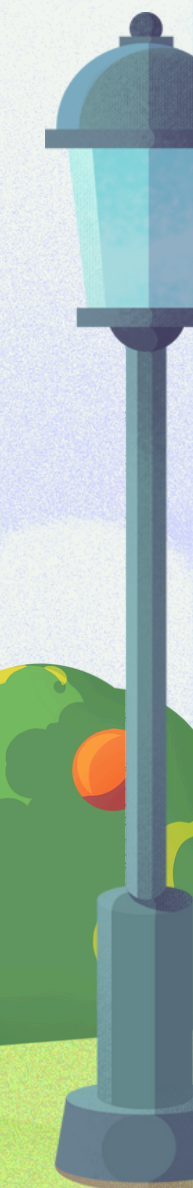
กลุ่มงาน/งาน	กลุ่มงานผู้ปวยนอก	ผลการประเมินสมรรถนะหลัก core competency								ผลการประเมินสมรรถนะทางการบริหาร Managerial Competency						ผลการประเมินสมรรถนะ Functional Competency									
		CC1	CC2	CC3	CC4	CC5	CC6	CC7	CC8	MC1	MC2	MC3	MC4	MC5	MC6	FCc1	FCc2	FCc3	FCc4	FCs1	FCs2	FCs3	FCs5	FCs6	
		S: การบริการที่ดี(Service mind )	M: Mastery	I: เพศโบนโอดีและนวัตกรรม	L: LEADERSHIP	E: Empathy	P: ความร่วมมือระหว่างวิชาชีพ (Partnership)	C: การทำงานร่วมกับ (Collaboration)	K :การจัดการความรู้ (Knowledge Management)	ด้านบริหารจัดการ	ด้านคุณธรรม/จริยธรรม	การคิด วิเคราะห์และการตัดสินใจแก้ปัญหา	ศักยภาพเพื่อนำการปรับเปลี่ยน	การพัฒนาศักยภาพคน	ความสามารถในการบริหารยา	การบริหารสารนำทางตลอดเคสต่อค่าส่วนปลาย	กระบวนการพยาบาลและการบันทึก พยาบาลพยาบาล	การบริหารความเสี่ยงและความปลอดภัย	การดูแลผู้ใช้บริการที่เข้ารับการรักษาทางการแพทย์ โดยทางห้องยา						
(1) competency ขั้นต่ำ																									
(2) ประเมินตนเอง																									
(3) หัวหน้าประเมิน																									
(4) สรุประดับ competency ที่ประเมิน																									
(5) ส่วนต่าง competency คาดหวัง(4-1)	0	0	0	0	0	0	0	0	0	0	0	0	0	0	0	0	0	0	0	0					
วิธีการประเมิน																									
	ระยะเวลาที่อบรม																								
	การประเมินซ้ำ																								
	เรื่อง	วิธีการ	ต.ศ.	พ.ย.	ธ.ศ.	ม.ศ.	ก.พ.	มี.ค.	เม.ย.	พ.ค.	มิ.ย.	ก.ค.	ส.ค.	ก.ย.	วันที่อบรม	จำนวนวัน	มีส่วนเกี่ยวข้อง	หมายเหตุ: วิชาอบรม							
																		ผู้ประเมิน.....	OJT-on the job training, In- การอบรมภายในหน่วยงาน						
																		ตำแหน่ง.....	จัด, In-S-การอบรมที่หน่วยงาน จัดเอง,						
																		วันที่.....	Out-อบรมภายนอก,						
																		ผู้ถูกประเมิน..	S-พหุวิชาผู้เอง						
																		วันที่.....							



ระดับสมรรถนะ

ผู้บริหารการพยาบาล

ผู้บริหารการพยาบาล	ระดับสมรรถนะ			
	CC	MC	FCc	FCs
1. หัวหน้าหอ	2	2	4	5
2. หัวหน้ากลุ่ม	3	3	5	5
3. รองหัวหน้า	3	4	5	5
4. หัวหน้า	4	5	5	5



แบบประเมินสมรรถนะรายบุคคล ผู้บริหารทางการแพทย์ (หัวหน้ากลุ่มงาน/หัวหน้าหอ/หน่วยงาน) กลุ่มภารกิจด้านการพยาบาล โรงพยาบาลพระจอมเกล้า จังหวัดเพชรบุรี

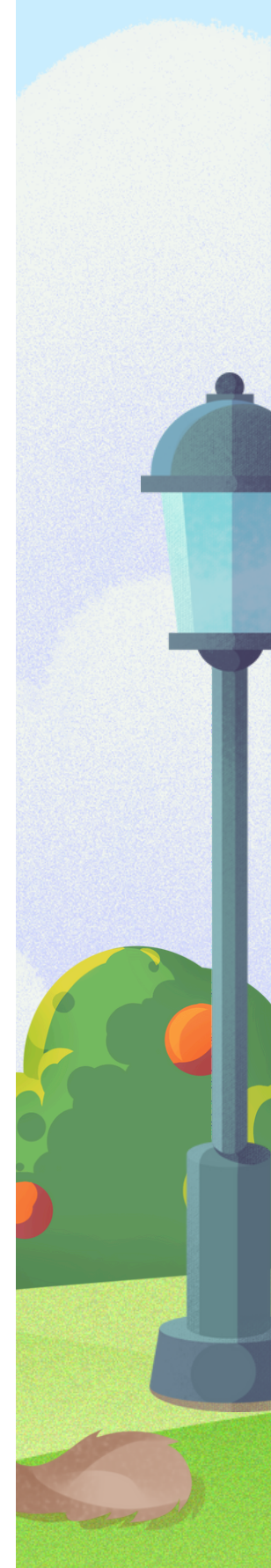
ชื่อ-นามสกุล.....

ระดับ.....

ประจำปี.....

ผู้ประเมิน

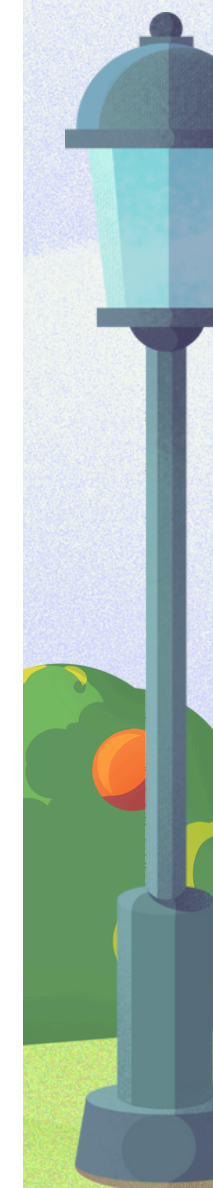
กลุ่มงาน/งาน	กลุ่มงานผู้ปวยนอก	ผลการประเมินสมรรถนะหลัก core competency								ผลการประเมินสมรรถนะทางการบริหาร Managerial Competency						ผลการประเมินสมรรถนะ Functional Competency												
		CC1	CC2	CC3	CC4	CC5	CC6	CC7	CC8	MC1	MC2	MC3	MC4	MC5	MC6	FCc1	FCc2	FCc3	FCc4	FCs1	FCs2	FCs3	FCs4	FCs5	FCs6			
		S: การบริการที่ดี(Service mind )	M: Mastery	I: อดทน โสยและนวัตกรรม	L: LEADERSHIP	E: Empathy	P: ความร่วมมือระหว่างวิชาชีพ (Partnership)	C: การทำงานร่วมกัน (Collaboration)	K: การจัดการความรู้ (Knowledge Management)	ด้านบริหารจัดการ	ด้านคุณธรรม/จริยธรรม	การตัดสินใจและการทำงานที่โปร่งใส	ศักยภาพเพื่อรับการปรับเปลี่ยน	การพัฒนาศักยภาพคน		ความสามารถในการบริหาร	การบริหารสำนักทางหอ ค.เลือกค่า	กระบวนการพยาบาลและการบันทึก	การบริหารความเสี่ยงและ ความปลอดภัย	การดูแลผู้ใช้บริการกับการตรวจรักษา								
	(1) competency ขั้นต่ำ																											
	(2) ประเมินตนเอง																											
	(3) หัวหน้าประเมิน																											
	(4) สรุประดับ competency ที่ประเมิน																											
	(5) ส่วนต่าง competency คาดหวัง(4-1)	0	0	0	0	0	0	0	0	0	0	0	0	0	0	0	0	0	0									
	วิธีการประเมิน																											
	ระยะเวลาที่อบรม																											
	การประเมินซ้ำ																											
	เรื่อง	วิธีการ	ต.ค.	พ.ย.	ธ.ค.	ม.ค.	ก.พ.	มี.ค.	เม.ย.	พ.ค.	มิ.ย.	ก.ค.	ส.ค.	ก.ย.	วันที่อบรม	จำนวนวัน	ผู้มีส่วนเกี่ยวข้อง	หมายเหตุ: ฐึีอบรม										
																		ผู้ประเมิน.....	OJT-on the job training, In- the									
																		ตำแหน่ง.....	อบรมภายในเป็น									
																		วันที่.....	ผู้จัด, In-S-การอบรม									
																		ผู้ถูกประเมิน.....	ที่หน่วยงาน จัดอบรม, Out-ง่อบรมภายนอก									
																		วันที่.....	S-สหความรู้เอง									



ระดับสมรรถนะ

ผู้บริหารการพยาบาล

ผู้บริหารการพยาบาล	ระดับสมรรถนะ			
	CC	MC	FCc	FCs
1. หัวหน้าหอ	2	2	4	5
2. หัวหน้ากลุ่ม	3	3	5	5
3. รองหัวหน้า	3	4	5	5
4. หัวหน้า	4	5	5	5



แบบประเมินสมรรถนะรายบุคคล พยาบาลวิชาชีพปฏิบัติการ พยาบาลจบใหม่ (novice) 0-1 ปี กลุ่มภารกิจด้านการพยาบาล โรงพยาบาลพระจอมเกล้า จังหวัดเพชรบุรี :  ประเมิน 3 เดือน  6 เดือน  1 ปี

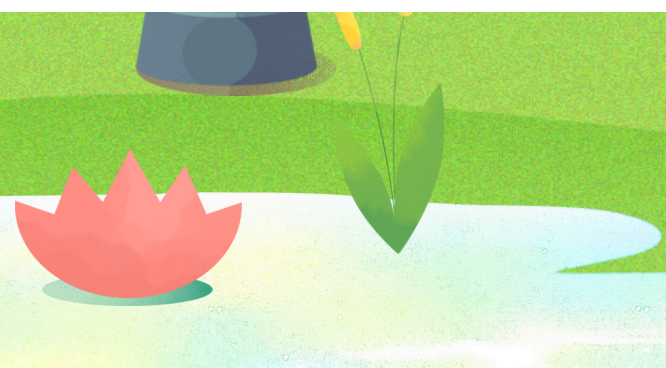
ชื่อ-นามสกุล..... ระดับ..... ประจำปี..... ประสบการณ์ทำงาน..... ผู้ประเมิน.....

กลุ่มงาน/งาน	กลุ่มงาน	ผลการประเมินสมรรถนะหลัก core competency								ผลการประเมินสมรรถนะ Functional Competency							ผลการประเมินสมรรถนะพยาบาลใหม่ (Novice Competency: NC)								
		CC1	CC2	CC3	CC4	CC5	CC6	CC7	CC8	FCc1	FCc2	FCc3	FCc4	FCs1	FCs2	FCs3	NC1	NC2	NC3	NC4	NC5	NC6	NC7	NC8	NC9
		S: การบริการที่ดี(Service mind )	M: Mastery	I: เทคโนโลยีและนวัตกรรม	L: LEADERSHIP	E: Empathy	P: ความร่วมมือระหว่างวิชาชีพ (Partnership)	C: การทำงานร่วมกัน (Collaboration)	K: การจัดการความรู้ (Knowledge Management)	ความสามารถในการบริหารยา	การบริหารการนำทางตลอดเคสตั้งแต่ส่วนปลาย	กระบวนการพยาบาลและการบันทึกทางการพยาบาล	การบริหารความเสี่ยงและความปลอดภัย				ด้านการใช้กระบวนการพยาบาล	ด้านทักษะการปฏิบัติการพยาบาล	ด้านการให้การพยาบาลผู้ป่วยที่มีความซับซ้อนในภาวะวิกฤต	ด้านการให้ความรู้ ให้คำปรึกษา	ด้านทักษะการสื่อสาร	ด้านการพัฒนาตนเอง	ด้านกฎหมายและจริยธรรม	ด้านทัศนคติต่อวิชาชีพ	ด้านการบริหารทีมการพยาบาล
(1) competency ขั้นต่ำ																									
(2) ประเมินตนเอง																									
(3) หัวหน้าประเมิน																									
(4) สรุประดับ competency ที่ประเมิน																									
(5) ส่วนต่าง competency คาดหวัง(4-1)	0	0	0	0	0	0	0	0	0	0	0	0	0	0	0	0	0	0	0	0	0	0	0	0	0
การประเมิน																									
	วิธีการประเมิน																								
	การประเมินซ้ำ																								
	เรื่อง	วิธีการ	ต.ค.	พ.ย.	ธ.ค.	ม.ค.	ก.พ.	มี.ค.	เม.ย.	พ.ค.	มิ.ย.	ก.ค.	ส.ค.	ก.ย.	วันที่อบรม	จำนวนวัน	ผู้มีส่วนเกี่ยวข้อง	หมายเหตุ:วิธีอบรม							
																	ผู้ประเมิน.....	OJT-on the job training							
																	ตำแหน่ง.....	In- การอบรมภายในร.พ. เป็นผู้จัด							
																	วันที่.....	In-S-การอบรมที่หน่วยงานจัดเอง							
																	ผู้ถูกประเมิน.....	Out-ส่งอบรมภายนอก							
																	วันที่.....	S-หาความรู้เอง							





พยาบาลปฏิบัติการ	ระดับสมรรถนะที่คาดหวัง			
	CC	MC	FCc	FCs
1. พยาบาลจบใหม่ (novice) 0-1 ปี	1	-	1	1
2. พยาบาลเริ่มปฏิบัติใหม่ (Beginner) > 1-3 ปี	1	-	2	2
3. พยาบาลผู้มีความสามารถ (competent) > 3-5 ปี	1	-	3	3
4. พยาบาลผู้คล่องงาน (proficient)/หัวหน้าเวร (Incharge)>5-10 ปี	1	1	4	4
5. พยาบาลผู้เชี่ยวชาญ (expert) > 10 ปี	1	2	5	5



แบบประเมินสมรรถนะรายบุคคล พยาบาลวิชาชีพปฏิบัติการ (Beginner) > 1-3 ปี, competent > 3-5 ปี )กลุ่มภารกิจด้านการพยาบาล โรงพยาบาลพระจอมเกล้า จังหวัดเพชรบุรี

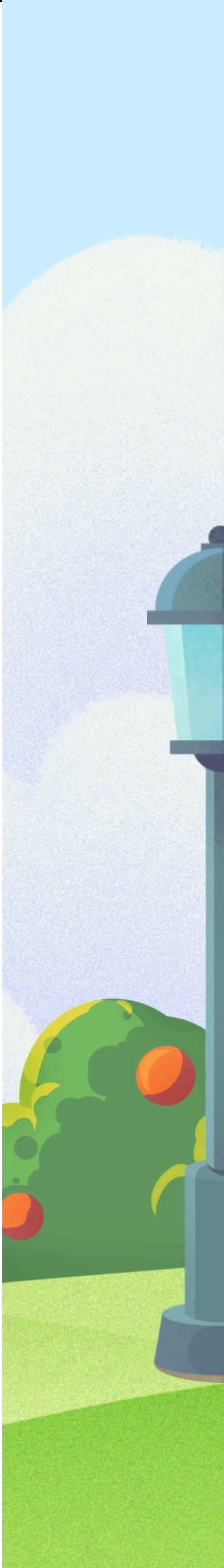
ชื่อ-นามสกุล.....

ระดับ.....

ประจำปี.....

ผู้ประเมิน

กลุ่มงาน/งาน	กลุ่มงาน	ผลการประเมินสมรรถนะหลัก core competency								ผลการประเมินสมรรถนะ พหุการ บริหาร Managerial Competency						ผลการประเมินสมรรถนะ Functional Competency									
		CC1	CC2	CC3	CC4	CC5	CC6	CC7	CC8	MC1	MC2	MC3	MC4	MC5	MC6	FCc1	FCc2	FCc3	FCc4	FCs1	FCs2	FCs3	FCs4	FCs5	FCs6
		S: การบริการที่ดี(Service mind )	M: Mastery	I: เทคโนโลยีและนวัตกรรม	L: LEADERSHIP	E: Empathy	P: ความร่วมมือระหว่างวิชาชีพ (Partnership)	C: การทำงานร่วมกัน (Collaboration)	K: การจัดการความรู้ (Knowledge Management)	ด้านบริหารจัดการ	ด้านคุณธรรม/จริยธรรม	การคิดวิเคราะห์และการตัดสินใจที่ถูกต้อง	ศักยภาพเพื่อ นำการเปลี่ยนแปลง	การพัฒนาศักยภาพคน	ความสามารถในการบริหารยา	การบริหารอำนาจทางผลตอบแทน	กระบวนการพยาบาลและการบันทึกทางการพยาบาล	การบริหารความเสี่ยงและความปลอดภัย							
(1) competency ขั้นต่ำ																									
(2) ประเมินตนเอง																									
(3) หัวหน้าประเมิน																									
(4) สรุประดับ competency ที่ประเมิน																									
(5) ส่วนต่าง competency คาดหวัง(4-1)	0	0	0	0	0	0	0	0	0	0	0	0	0	0	0	0	0	0	0	0	0	0	0	0	0
วิธีการประเมิน																									
ระยะเวลาที่อบรม																									
การประเมินซ้ำ																									
เรื่อง	วิธีการ	ค.ค.	พ.ย.	ธ.ค.	ม.ค.	ก.พ.	มี.ค.	เม.ย.	พ.ค.	มิ.ย.	ก.ค.	ส.ค.	ก.ย.	วันที่อบรม	จำนวนวัน	ผู้มีส่วนเกี่ยวข้อง	หมายเหตุ: ระบุอบรม								
																ผู้ประเมิน.....	OJT-on the job training, In- การอบรมภายในร.พ.เป็น								
																ตำแหน่ง.....	ผู้จัด, In-S-การอบรมที่								
																วันที่.....	หน่วยงาน จัดอบรม, Out-of- การอบรมภายนอก, S-พหุความรู้								
																ผู้ถูกประเมิน....	ฯ								
																วันที่.....									



พยาบาลปฏิบัติการ	ระดับสมรรถนะที่คาดหวัง			
	CC	MC	FCc	FCs
1. พยาบาลจบใหม่ (novice) 0-1 ปี	1	-	1	1
2. พยาบาลเริ่มปฏิบัติใหม่ (Beginner) > 1-3 ปี	1	-	2	2
3. พยาบาลผู้มีความสามารถ (competent) > 3-5 ปี	1	-	3	3
4. พยาบาลผู้คล่องงาน (proficient)/หัวหน้าเวร	1	1	4	4
5. พยาบาลผู้เชี่ยวชาญ (expert) > 10 ปี	1	2	5	5

แบบประเมินสมรรถนะรายบุคคล พยาบาลวิชาชีพปฏิบัติการ ( proficient)/หัวหน้าเวร (Incharge) >5-10 ปี, expert > 10 ปี )กลุ่มภารกิจด้านการพยาบาล โรงพยาบาลพระจอมเกล้า จังหวัดเพชรบุรี

ชื่อ-นามสกุล..... ระดับ..... ประจำปี.....

ผู้ประเมิน

กลุ่มงาน/งาน	กลุ่มงาน	ผลการประเมินสมรรถนะหลัก core competency								ผลการประเมินสมรรถนะ พหุการ บริหาร Managerial Competency						ผลการประเมินสมรรถนะ Functional Competency									
		CC1	CC2	CC3	CC4	CC5	CC6	CC7	CC8	MC1	MC2	MC3	MC4	MC5	MC6	FCc1	FCc2	FCc3	FCc4	FCs1	FCs2	FCs5	FCs7	FCs8	
		S: ทัศนคติที่ดี(Service mind )	M: Mastery	I: เทคโนโลยีและนวัตกรรม	L: LEADERSHIP	E: Empathy	P: ความร่วมมือระหว่างวิชาชีพ (Partnership)	C: ทำงานร่วมกับ (Collaboration)	K: การจัดการความรู้ (Knowledge Management)	ด้านบริหารจัดการ	ด้านคุณธรรม/จริยธรรม	การคิดวิเคราะห์และแก้ปัญหา	ศึกษาเพื่อปรับปรุงเปลี่ยนแปลง	การพัฒนาทักษะพัฒนา		ความสามารถในการบริหารยา	การบริหารสำหรับทางหลอดเลือดดำส่วนปลาย	ระบบการพยาบาลและการบันทึกทางการพยาบาล	การบริหารความถี่และความปลอดภัย						
(1) competency ขั้นต่ำ																									
(2) ประเมินตนเอง																									
(3) หัวหน้าประเมิน																									
(4) สรุประดับ competency ที่ประเมิน																									
(5) ส่วนต่าง competency คาดหวัง(4-1)		0	0	0	0	0	0	0	0	0	0	0	0	0	0	0	0	0	0	0	0	0	0		
วิธีการประเมิน																									
	ระยะเวลาที่อบรม																								
	การประเมินซ้ำ																								
	เรื่อง	วิธีการ	ต.ค.	พ.ย.	ธ.ค.	ม.ค.	ก.พ.	มี.ค.	เม.ย.	พ.ค.	มิ.ย.	ก.ค.	ส.ค.	ก.ย.	วันที่อบรม	จำนวนวัน	มีส่วนเกี่ยวข้อง	หมายเหตุ: วิธี อบรม							
																		ผู้ประเมิน.....	หมายเหตุ: วิธี อบรม OUT-on the job training, In- การ อบรมภายในรพ.						
																		ตำแหน่ง.....	เป็นจัด, In-S- การอบรมที่						
																		วันที่.....	หน่วยงาน จัดอบรม, Out-ส่งอบรม						
																		ผู้ถูกประเมิน..	ภายในรพ, S-ท ความรู้อื่น						
																		วันที่.....							

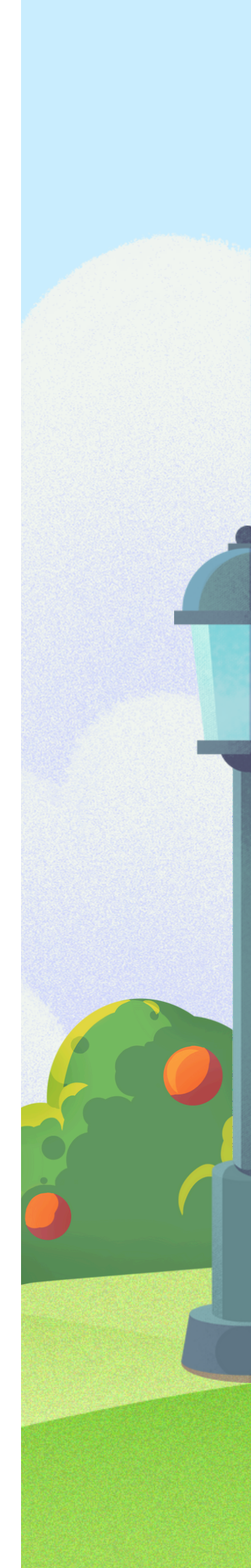


พยาบาลปฏิบัติการ	ระดับสมรรถนะที่คาดหวัง			
	CC	MC	FCc	FCs
1. พยาบาลจบใหม่ (novice) 0-1 ปี	1	-	1	1
2. พยาบาลเริ่มปฏิบัติใหม่ (Beginner) > 1-3 ปี	1	-	2	2
3. พยาบาลผู้มีความสามารถ (competent) > 3-5 ปี	1	-	3	3
4. พยาบาลผู้คล่องงาน (proficient)/หัวหน้าเวร	1	1	4	4
5. พยาบาลผู้เชี่ยวชาญ (expert) > 10 ปี	1	2	5	5

แบบสรุปการวางแผนพัฒนารายบุคคล (Individual Development Plan: IDP) กลุ่มภารกิจด้านการพยาบาล โรงพยาบาลพระจอมเกล้า จังหวัดเพชรบุรี ประจำปี.....

กลุ่มงาน.....หอผู้ป่วย/ หน่วยงาน..... จำนวนบุคลากรทั้งหมด .....คน

ลำดับ	CC	Beginner	ไม่ผ่าน	%	competent	ไม่ผ่าน	%	proficient	ไม่ผ่าน	%	expert	ไม่ผ่าน	%	priority	หมายเหตุ
1	S: การบริการที่ดี (Service mind )														
2	M: Mastery														
3	I: เทคโนโลยีและนวัตกรรม														
4	L: LEADERSHIP														
5	E: Empathy														
6	P: ความร่วมมือระหว่างวิชาชีพ (Partnership)														
7	C: การทำงานร่วมกัน (Collaboration)														
8	K :การจัดการความรู้ (Knowledge Management)														
	MC														
1	ด้านบริหารจัดการ														
2	ด้านคุณธรรม/จริยธรรม														
3	การคิดวิเคราะห์และการตัดสินใจแก้ปัญหา														
4	ศักยภาพเพื่อนำการปรับเปลี่ยน														
5	การพัฒนาศักยภาพคน														
	FCc														
1	ความสามารถในการบริหารยา														
2	การบริหารสารน้ำทางหลอดเลือดดำส่วนปลาย														
3	กระบวนการพยาบาลและการบันทึกทางการพยาบาล														
4	การบริหารความเสี่ยงและความปลอดภัย														
	FCs														
1															
2															
3															
4															
5															
6															



แบบสรุปการวางแผนพัฒนารายบุคคล (Individual Development Plan: IDP) กลุ่มภารกิจด้านการพยาบาล โรงพยาบาลพระจอมเกล้า จังหวัดเพชรบุรี ประจำปี.....

กลุ่มงาน.....หอผู้ป่วย/ หน่วยงาน..... จำนวนบุคลากร Novice ทั้งหมด .....คน

ลำดับ	FCc	Novice 3 เดือน	ไม่ผ่าน	%	Novice 6 เดือน	ไม่ผ่าน	%	Novice 1 ปี	ไม่ผ่าน	%	priority	หมายเหตุ
1	S: การบริการที่ดี (Service mind )											
2	M: Mastery											
3	E: เทคโนโลยีและนวัตกรรม											
4	L: LEADERSHIP											
5	E: Empathy											
6	P: ความร่วมมือระหว่างวิชาชีพ (Partnership)											
7	C: การทำงานร่วมกัน (Collaboration)											
8	K:การจัดการความรู้ (Knowledge Management)											
	FCc											
1	ความสามารถในการบริหารยา											
2	การบริหารสารน้ำทางหลอดเลือดดำส่วนปลาย											
3	กระบวนการพยาบาลและการบันทึกทางการพยาบาล											
4	การบริหารความเสี่ยงและความปลอดภัย											
	NC											
1	ด้านการใช้กระบวนการพยาบาล											
2	ด้านทักษะการปฏิบัติการพยาบาล											
3	ด้านการให้การพยาบาลผู้ป่วยที่มีความซับซ้อนในภาวะวิกฤต											
4	ด้านการให้ความรู้ ให้คำปรึกษา											
5	ด้านทักษะการสื่อสาร											
6	ด้านการพัฒนาตนเอง											
7	ด้านกฎหมายและจริยธรรม											
8	ด้านทัศนคติต่อวิชาชีพ											
9	ด้านการบริหารทีมการพยาบาล											



แบบสรุปการวางแผนพัฒนารายบุคคล (Individual Development Plan : IDP) ปี ๒๕..... (ส่งที่ HRD ชั้น ๓)

เอกสารหมายเลข 2  
(ส่ง HRD)

หน่วยงาน.....

โทร.....โรงพยาบาลพระจอมเกล้า จังหวัดเพชรบุรี

จำนวนบุคลากรในหน่วยงานทั้งหมด (คน)

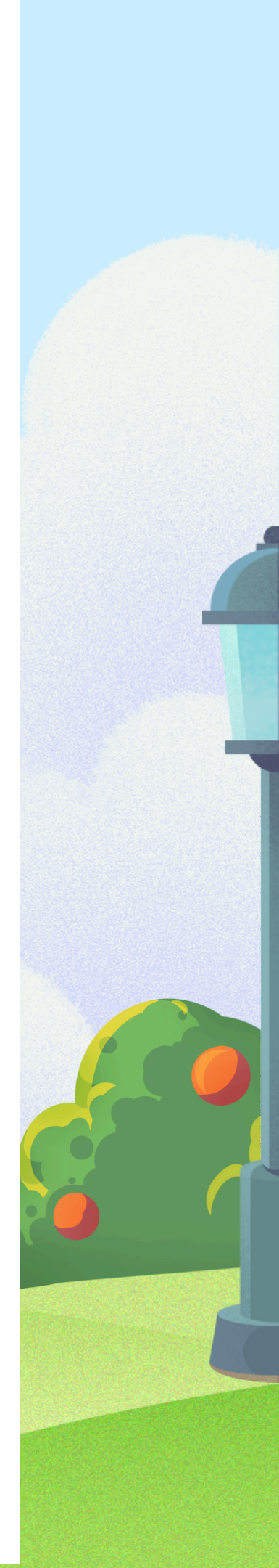
ผ่านการประเมิน (คน)

คิดเป็นร้อยละ

ชื่อ-สกุล (ผู้ไม่ผ่าน)	ตำแหน่ง	วางแผนพัฒนารายบุคคล (กรณีไม่ผ่าน)		
		สมรรถนะ (ที่ไม่ผ่าน)	ความรู้/ทักษะ ที่ต้องพัฒนา	วิธีพัฒนา
ด				
ค				
ข				
จ				
ฉ				
ช				
ซ				
ญ				

หัวหน้าหน่วยงาน (ลงชื่อ).....

(ชื่อ-สกุล).....





THANK YOU